



## 暮らしの変化に対応した現代和風の家 Akatuki House - A



母と姉の住む家は和風の落ち着いた佇まいです。  
ふれあいの庭に面した和室は両家族の憩いの場になる予定で、和室を介して親子・孫との三世代のコミュニケーションが計られる事になります。

これから歳を重ねる母の生活を考え、将来一階だけで全ての生活が出来るよう計画しています。

ただ、全てが過剰なバリアフリー対応とするのではなく、出来る限り今までと同じ環境で生活できるように家事や日常動作の負担を減らす事を優先課題としています。

階段は出来るだけ緩く負担を減らし、炎が見えにくくなくても安全性の高いガスコンロ、スプリングクラーやガス式の浴室暖房乾燥機、浴室から直に残り湯を吸い上げる洗濯注水など家事の負担も減らすよう気を遣っています。

適材適所に収納を設け、片付けが苦手な母でも綺麗に保てるように工夫しています。扉に隠れた仏壇や、階段下の収納・小屋裏収納に書庫など十分な収納量を誇ります。

2階は天井高さ2100mmのコンパクトでシンプルな間取り。

二つの寝室の間に本棚を兼ねた書庫があり、美術書など大型の本をストック出来るようにしています。

LEDのフットライトをタイマーで管理し、毎晩就寝後にトイレに向かう母への気遣いも。しゃがまなくてもコンセントを差し込める開けたらコンセントも採用しています。

エアコンを今まで使った事がない母のために、ガーデンテラスに面した窓には通風網戸を導入し防犯性を持たせながら涼風を取り込めるようにしています。

ガーデンテラスは子世帯の家からも眺められ、ここで作られた野菜や果物は収穫してわけてもらう事で交流が生まれます。

一つの家として独立しているながら子世帯から様子を伺うことの出来る配置計画は母に老後の安心感を与え、逆に活動意欲を与える事に繋がっています。

右：介護もしやすいように広々とした洗面室。脚が悪くなくても使いやすいようにカウンター式の洗面器とし、ミラーキャビネットや背面キャビネットでの収納を補うようにしている。

左：限られた面積内で1階は廊下を省略し、視線が抜け面積以上の広がりを感じる。大きな扉を閉めれば暖気が2階に逃げるのを防ぎ、ユーティリティー収納が現れる。日中ダイニングにいる事の多い母の為にダイニングエリアに機能を凝縮させ、ダイニングからも無理なくTVが眺められるよう考慮してあります。



交流の場として和室は重要な役割を持っています。

我々の子供が生まれ、母に預ける時にはこの和室が遊び場になり、ふれあいの庭を通じて行き来し、交流を深めていく事になります。

そんな和室は襖を閉める事でドラマチックに変貌します。京唐紙の貼られた襖は寺社建築、数奇屋、茶室等で使われるものですが、モダンな和室もこの仕切りが入ることで空間だけでなく雰囲気をもガラリと変える効果が出ています。

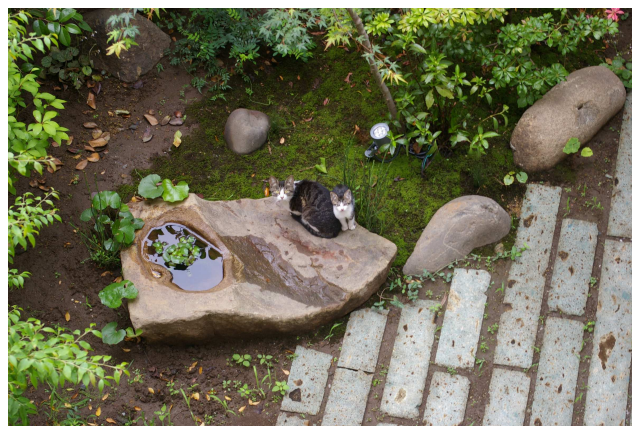
その他、スプーンカットのなぐり仕上げのフローリングを床の間に利用したり、扉の一部に葛布のクロスを貼って和の雰囲気を出しています。

右上：京唐紙の襖。和洋折衷の和室が襖の出現で一気に和の空間に変化します。  
浮かぶ取納。来客の為の布団や仏壇は宙に浮かせて下を床の間とすることで、圧迫感を抑え布団を敷いた時にも窮屈に感じさせません。

右下：リビング側から和室を介して共用庭を眺める。

左上：共用庭を介して家族が行き来する和室。  
雪見障子として隣地マンションからの視線も気にならぬよう考慮しています。  
また、来客時や介護時に寝室になるよう全面畳敷きに変更できるような変化にも対応しています。

左下：共用庭の蹲にはご近所の野良猫が遊びにやってくる。



葛布

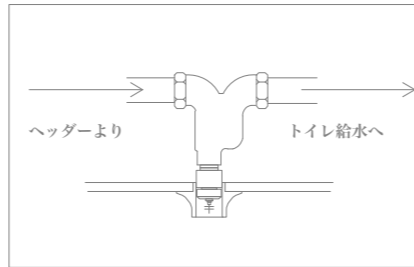


スプーンカット



唐紙模様





### 住宅用スプリンクラー設備

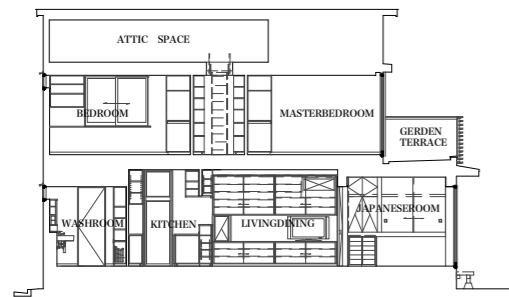
老後の事を考え安易にIHという考え方はせず、双方のクッキング教室に通いお互いの長短を知ってもらった上でガスコンロを使うという選択をしました。

安全性の高いガスコンロを使うのはもちろん、住宅用のスプリンクラーを導入し万一の場合の対策をする事で対処しています。スプリンクラーのヘッド部分を他の給水への中間部分に設け、滞留水が出ないようにする為、死水にならずに衛生的で且つローコストで設置が可能となりました。

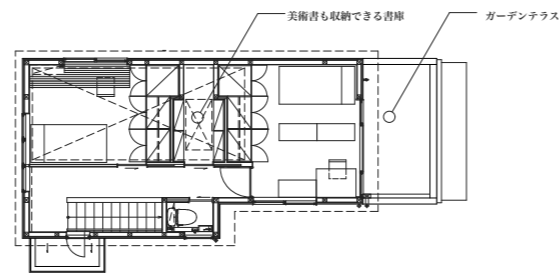
右：IKEAのキッチンセットに造作家具で作ったカウンターやボックスを組み合わせてカスタマイズし、コストを抑え、木の温もりのあるキッチンを実現しました。

中央：淡いパープルの壁紙をアクセントに利用。母親世帯のビニルクロスはクロス職人の息子が施工。家族の手で完成した家だからこそ、より愛着が生まれています。

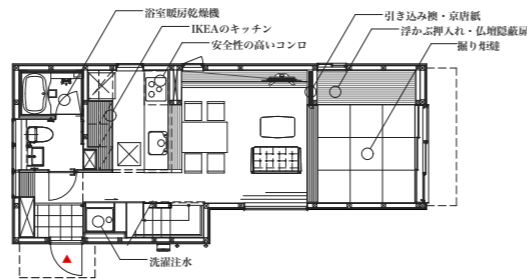
左：廊下部分は直接光が差さないが、とても明るく風の通り道として機能している。夜もLEDのフットライトのみで充分の明るさ。



Section 1:200



2.nd Floor PLAN 1:200



1.st Floor PLAN 1:200



### Data

1.st : 43.62㎡	敷地面積 : 68.75㎡
2.nd : 36.56㎡	建蔽率 : 63.44% < 80%
Total : 80.18㎡	容積率 : 116.64% < 240%
構造 : 木造軸組工法2階建て	外壁 : 軽量モルタルリシン吹付け仕上げ
断熱 : 充填断熱+屋根外張り断熱	屋根 : カラーベスト・コロニアルガラス
防火 : 準耐火構造	開口部 : アルミサッシ・スチール扉
	床 : 複合フローリング
施工 : 株式会社参創ハウテック	壁・天井 : ビニルクロス、一部タイル貼り
施工期間 : 2008.9~2009.3	設備 : ガス温水式床暖房・ガス式浴室暖房乾燥機
	住宅用スプリンクラー 等
	家族構成 : 母・娘

# **A**katuki Design

<http://akatuki.moo.jp/index.htm>

<http://blog.goo.ne.jp/akatuki-design>